

# ESTUDANTES INGRESSANTES DE FONOAUDILOGIA: PROCESSO DE TRANSIÇÃO E ADAPTAÇÃO AO CONTEXTO UNIVERSITÁRIO.

SILVA, M. S. R.; KUO, A. C.; BORGES, E. S.; VERISSIMO, J. V.; QUENTA, M. Q.; ABRAMIDES, D. V. M.

Faculdade de Odontologia de Bauru | USP | São Paulo

## INTRODUÇÃO

A maneira como o universitário lida com as experiências vividas e as condições estressoras neste contexto pode trazer tanto benefícios quanto riscos para a sua saúde mental e para o seu desempenho acadêmico<sup>1,2</sup>. De fato, nas últimas décadas a saúde mental destes jovens estudantes tem despertado maior atenção devido a maior prevalência e gravidade das perturbações psiquiátricas identificadas neste período, que já tem sido considerado de grande vulnerabilidade o que requer, portanto, o acompanhamento inicial do processo de ingresso e adaptação ao contexto universitário<sup>3</sup>.

DESCRITORES: Adaptação, Universitário e Universidade

## OBJETIVO

Aprovado pelo CEP da instituição de ensino (CAAE: 99718118.5.0000.5417) o estudo tem como objetivo analisar o processo de transição e adaptação de seus estudantes ingressantes no contexto universitário do primeiro ano letivo do curso de Fonoaudiologia.

## METODOLOGIA

Participantes: 38 estudantes (36 do gênero feminino e 2 do masculino).

Instrumentos: foi criado um caderno de questões com os instrumentos: Questionário de Vivência Acadêmica- versão reduzida (dimensões pessoais, interpessoais, do estudo, da carreira e da instituição de ensino); Questionário Abreviado de Qualidade de Vida (WHOQOL-bref); PHQ-9 para rastreio de depressão; GAD-7 para ansiedade e o Inventário de Habilidades Sociais. Esses instrumentos permitem verificar fatores de risco para saúde mental e fatores de proteção para o desenvolvimento destes estudantes neste processo de transição.

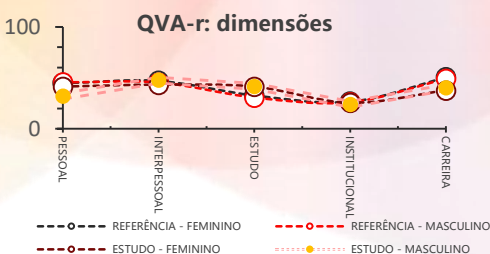
## REFERÊNCIAS

<sup>1</sup> TEIXEIRA, MAP; CASTRO, GD; PICCOLO, LR. Adaptação à universidade em Estudantes Universitários: Um estudo correlacional. *Interação em Psicologia*, 2007, 11(2), p. 211-220.

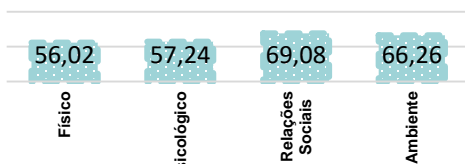
<sup>2</sup> TEIXEIRA, MAP; DIAS, ACG; WOTTRICH, SH; OLIVEIRA, AM. Adaptação à universidade em jovens calouros. *Psicologia Escolar e Educacional. Revista Semestral da Associação Brasileira de Psicologia Escolar e Educacional (ABRPEE)*, v. 2 (1), 2008, pp. 185-202.

<sup>3</sup> SOARES, A. B. et al. Habilidades sociais e adaptação acadêmica: Um estudo comparativo em instituições de ensino público e privado. *Aletheia*, (29), 27-42, 2009.

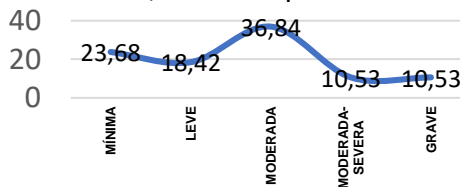
## RESULTADOS



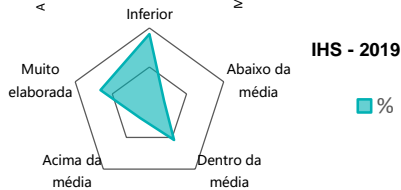
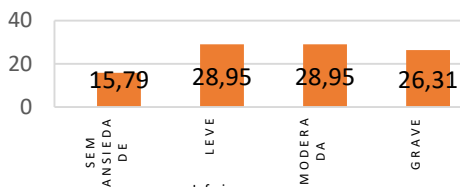
## WHOQOL-bref: domínios



## PHQ-9: níveis de depressão



## GAD-7: NÍVEIS DE ANSIEDADE



## CONCLUSÃO

Foi possível identificar aspectos que requerem maior atenção institucional no que tange às medidas de apoio e de prevenção à saúde mental e ao bem-estar desde o primeiro ano de ingresso dos estudantes.