

# RESPOSTA À INTERVENÇÃO DE LINGUAGEM ORAL EM CRIANÇAS PRÉ-ESCOLARES: INFLUÊNCIA DOS FATORES AMBIENTAIS

**Cristine Torres Schröter, Marina Leite Puglisi**  
**Escola Paulista de Medicina – Universidade Federal de São Paulo - SP**

## INTRODUÇÃO

Crianças com uma linguagem oral pobre geralmente têm dificuldades na alfabetização, necessitando de intervenção precoce<sup>(1)</sup>. Pesquisas internacionais robustas têm revelado melhorias significativas na linguagem de crianças com baixo desempenho em linguagem, que participaram de programas de intervenção<sup>(2-3)</sup>. Porém, em um dos poucos ensaios clínicos realizados no Brasil<sup>(4)</sup>, não encontramos resultados positivos do programa de linguagem oral.

## OBJETIVO

Explorar se a resposta à intervenção de linguagem oral, deste programa, tem alguma relação com os ambientes familiar e escolar dos pré-escolares.

## MÉTODO

- Estudo Retrospectivo Exploratório
- Ensaio Clínico Cego Randomizado

### PARTICIPANTES:

**Grupo Intervenção (n=8)**



### MATERIAS:

Programa de Intervenção de Linguagem Oral

- Habilidades de vocabulário e narrativa
- Habilidades de consciência fonológica

### PROCEDIMENTOS:

#### Avaliação pré e pós intervenção:

- |                       |                              |
|-----------------------|------------------------------|
| <b>Vocabulário</b>    | <b>Proc. Fonológico</b>      |
| -Vocabulário ABFW     | - Memória de Dígitos         |
| -Vocabulário Ensinado | - Nomeação Rápida de Objetos |
|                       | - Consciência Fonológica     |

#### Compreensão Oral

- TROG

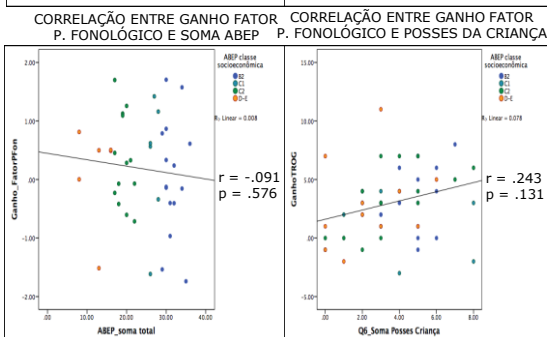
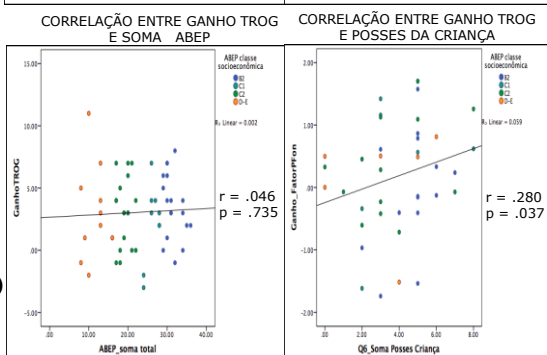
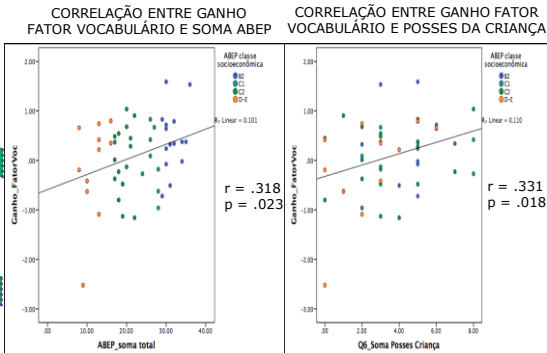
### Fatores socioeconômicos

- |                    |                         |
|--------------------|-------------------------|
| <b>Familiares</b>  | <b>Escolares</b>        |
| -Posses da criança | - Infraestrutura física |
| -ABEP              | - Razão aluno/professor |

## RESULTADOS

- Ganho fator Vocabulário (Voc Pós – Voc Pré)
- Ganho variável TROG (TROG Pós – TROG Pré)
- Ganho fator Proc. Fonológico (PF Pós – PF Pré)

### AMBIENTE FAMILIAR



### AMBIENTE ESCOLAR

- Ganho Fator vocabulário por escola ( $F_{(7)} = 1.175, p = .334$ )
- Ganho TROG por escola ( $F_{(7)} = 0.933, p = .490$ )
- Ganho Fator PF por escola ( $F_{(7)} = 1.522, p = .195$ )

### CORRELAÇÕES ENTRE RAZÃO ALUNO/PROF. E GANHOS

- Razão aluno/professor X Ganho Fator vocabulário ( $R = -.323, p = .019$ )
- Razão aluno/professor X Ganho TROG ( $R = -.227, p = .090$ )
- Razão aluno/professor X Ganho Fator PF ( $R = -.383, p = .015$ )

## CONCLUSÃO

- Soma da ABEP e Posses das crianças: maior associação com o ganho das habilidades semânticas e lexicais
- Escola com a menor razão criança/professor: associação com o ganho em Processamento Fonológico.
- Razão criança/professor: correlação significante com os ganhos nos fatores Vocabulário e Processamento Fonológico.

ABEP – POSSES DA FAMÍLIA					
Item	Pont	Item	Pont	Item	Pont
Televisão	0-4	DVD	0-6	Renda	0-100
Banheiros	0-14	Automóveis	0-11	Freezer	0-6
Empregado	0-13	Rádio	0-4	PC	0-11
Geladeira	0-5	Lava Roupa	0-6		

ABEP – ESCOLARIDADE DOS PAIS	
Item	Pont
Analfabeto/ Fund. I incompleto	0
Fund. I completo/ Fund. II incompleto	1
Fund. II completo / Médio incompleto	2
Médio completo / Superior incompleto	4
Superior completo	7

**Referências:** 1. Nag, S., Chiat, S., Torgerson, C., & Snowling, M. J. (2014). Education Rigorous Literature Review: Literacy, Foundation Learning and Assessment in Developing Countries. (January); 2. Fricke, S., Bowyer-Crane, C., Haley, A. J., Hulme, C., & Snowling, M. J. (2013). Efficacy of language intervention in the early years. *Journal of Child Psychology and Psychiatry and Allied Disciplines*, 54(3), 280-290.; 3. Fricke, S., Burgoyne, K., Bowyer-Crane, C., Kyriacou, M., Zosimidou, A., Maxwell, L., ... Hulme, C. (2017). The efficacy of early language intervention in mainstream school settings: a randomized controlled trial. *Journal of Child Psychology and Psychiatry and Allied Disciplines*, 58(10), 1141-1151. <https://doi.org/10.1111/jcpp.12737> <https://doi.org/10.1111/jcpp.12010>; 4. Puglisi ML, Biasi HF, Snowling MJ. Screening for the Identification of Preschool Oral Language Difficulties: A Validation Study. Language, Speech, and Hearing Services in Schools [em revisão - 2ª rodada]