

# PROCESSO DE TRADUÇÃO E ADAPTAÇÃO CULTURAL DO INSTRUMENTO *FEEDING/SWALLOWING IMPACT SURVEY* PARA O PORTUGUÊS BRASILEIRO.

Deborah S. Levy<sup>1,2</sup>, Cristiane G. Rama<sup>1</sup>, Fernanda B. Bernardes<sup>2</sup>, Brendha F. Henrique<sup>1</sup>, Ester Zoche<sup>2</sup>, Maureen A. Lefton- Greif<sup>3</sup>, Vera L. Bosa<sup>1,2</sup>

<sup>1</sup> Universidade Federal do Rio Grande do Sul <sup>2</sup>Hospital de Clínicas de Porto Alegre <sup>3</sup>Johns Hopkins University School of Medicine  
Rio Grande do Sul, Brasil

## Introdução

O Feeding/Swallowing Impact Survey (FS-IS) é um instrumento utilizado para descrever a qualidade de vida do cuidador de crianças com distúrbios de alimentação/deglutição. Distúrbios de alimentação/deglutição graves afetam não só a saúde e desenvolvimento geral da criança, mas também impacta na relação entre pais e a criança, podendo gerar angústia emocional nos cuidadores e afetar o bem-estar destes com seus filhos por causa do estresse no papel parental, impactando na qualidade de vida dos cuidadores e familiares. Entender melhor as preocupações dos cuidadores é essencial para o bom andamento do tratamento do paciente pediátrico.

## Objetivo

Descrever o processo de tradução e adaptação cultural do instrumento Feeding/Swallowing Impact Survey (FS-IS) para o português brasileiro.

## Métodos

**Delineamento:** Este foi um estudo transversal e foi dividido em etapas, para melhor entendimento. Inicialmente, foi obtida autorização da autora original. Na 1ª etapa foram realizadas a tradução inicial, síntese das traduções, retrotradução e Comitê de Especialistas e na 2ª etapa foi aplicado o Teste da versão pré-final.

**Participantes:** A amostra foi composta por cuidadores primários de pacientes atendidos em Ambulatório de Disfagia Infantil e internados em Enfermaria Pediátrica de um hospital terciário de Porto Alegre, que apresentavam queixas de distúrbio de alimentação/deglutição.

**Análise de dados:** Os dados foram computados e analisados no programa SPSS versão 22.0 (variáveis quantitativas em média e desvio padrão e as variáveis qualitativas em frequências absolutas e relativas). A consistência interna do pré-teste foi avaliada através do Coeficiente Alpha de Cronbach, considerando um alpha satisfatório entre 0.7 e 0.8, bom entre 0.8 e 0.9 e excelente acima de 0.9.

## Resultados

O fluxograma ao lado demonstra o processo de tradução em suas etapas, que gerou a versão para aplicação do pré-teste (piloto).

**Pré-teste:** Participaram do pré-teste 32 cuidadores de pacientes, com idade média de 34,59 anos (DP  $\pm$  8,1). Dentre os cuidadores, 29 (90,6%) eram as mães dos pacientes. Durante a aplicação do instrumento os participantes não apresentaram nenhuma dúvida ou dificuldade no entendimento das questões que compõe o instrumento.

**Confiabilidade:** O pré-teste apresentou um Alpha de Cronbach de 0,80, mostrando boa confiabilidade do instrumento traduzido.

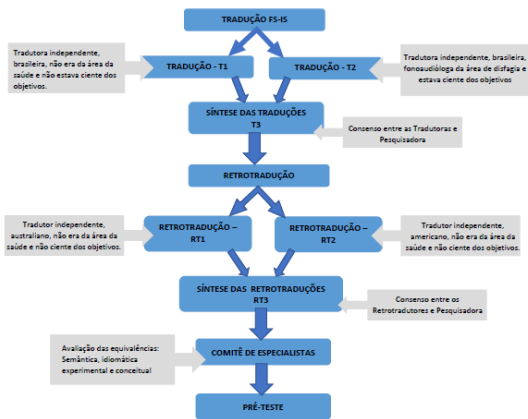


Figura 1 – Fluxograma do processo de Tradução e Adaptação Cultural do Feeding/Swallowing Impact Survey (FS-IS).

## Conclusões

O processo de tradução e adaptação cultural do instrumento FS-IS, no pré-teste, mostrou boa confiabilidade do instrumento traduzido para o português do Brasil, estando o instrumento apto para a próxima etapa que é a validação.

Descritores: Distúrbio Deglutição – Qualidade de vida - Cuidadores

## Referências

- LEFTON-GREIF, MA. Pediatric Dysphagia. *Phys Med Rehabil Clin N Am* 2008 19: 837-851  
GREER AJ, GUILLOTTA CS, MASLER EA, LAUD RB. Caregiver Stress and Outcomes of Children with Pediatric Feeding Disorders Treated in an Intensive Interdisciplinary Program. *J Pediatr Psychol* 2008 33(6): 612-620  
LEFTON-GREIF MA, OKELO SO, WRIGHT JM, COLLACO JM, MCGRATH-MORROW AS, EAKIN MN. Impact of children's feeding/ swallowing problems: validation of a new caregiver instrument. *Dysphagia* 2014 DEC 29(6): 671-677  
GUILLEMIN F, BOMBARDIER C, BEATON D. Cross-cultural adaptation of health-related quality of life measures: literature review and proposed guidelines. *J Clin Epidemiol* 1993 46: 1417-32  
BEATON D, GUILLEMIN F, BOMBARDIER C, FERRAZ MB. Recommendations for the Cross-Cultural Adaptation of Health Status Measures. *American Academy of Orthopaedic Surgeons Institute for Work & Health* 2002